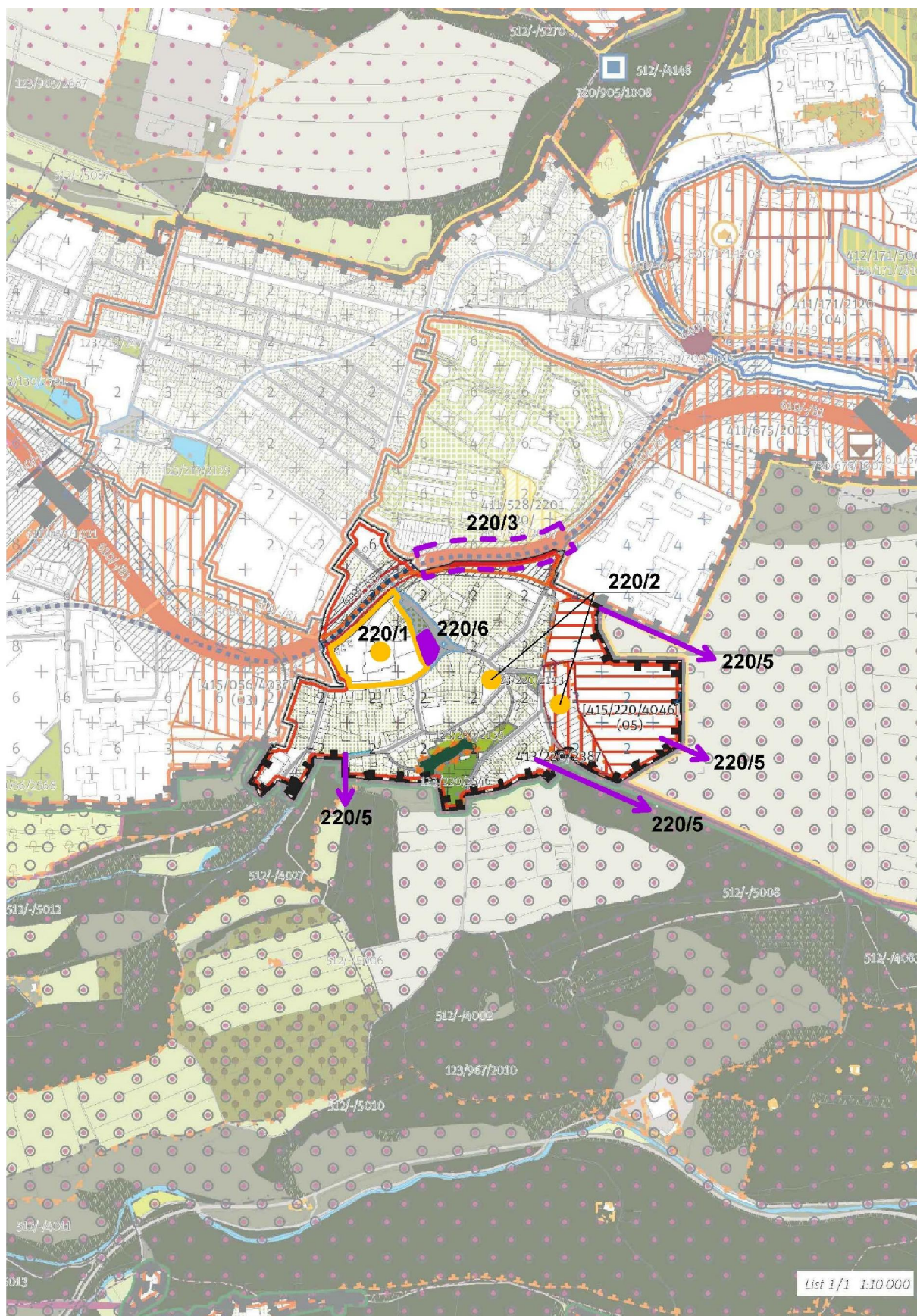


Přehledový list připomínek v lokalitě 220 / Staré Butovice

	KATEGORIE PŘIPOMÍNKY	SPECIFIKACE
	Změna zařazení lokality	
	Změna regulativů lokality	
✓	Změna grafické části hlavního výkresu	Výšková regulace Dopravní infrastruktura
	Ochrana zeleně	
✓	Ochrana veřejného vybavení a infrastruktury	Vyznačení stávající občanské vybavenosti (ZŠ Waldofrská a další, sportovní areál mezi ul. Stodůlecká a Radlická) Spojení Butovického a Jinonického tunelu
✓	Jiné	Prostupnost území Butovický rybník
✓	Probíhající změna/úprava ÚPn	P20/2017, P23/2017, P1/2018
	Podnět občanů	



220/1

Doplnit vyznačení stávající sportovní plochy rekreační vybavenost - areál mezi ul. Stodůleckou a Radlickou. Tato připomínka je zásadní.

Odůvodnění: Označení stávající OV z koordinačního výkresu 03 je nutné propsat také do základního výkresu 02 a tedy i do KLZ.

220/2

Vyznačit stávající Waldorfskou ZŠ + záměr nových školních pavilonů v transformační ploše na východě. Tato připomínka je zásadní.

Odůvodnění: Označení stávající OV rekreační z koordinačního výkresu 03 je nutné propsat také do základního výkresu 02 a tedy i do KLZ.

220/3

dtto 528/2

Na hranici s lokalitou č. 528/U Kříže schází vyznačit na plánované RR připravené spojení Butovického a Jinonického tunelu do jednoho Jinonického. Tato připomínka je zásadní.

Odůvodnění: Projednávané ÚR RR sice počítá se dvěma tunely a mezilehlým úsekem připraveným k pozdějšímu zakrytí, ale zpracovaná studie Pudis - Satra prokazuje reálnost spojení v dalším stupni. S ohledem na časový horizont realizace RR je vhodné zakreslit do MPP spojený Jinonický tunel.

220/4

Vypustit z výkresu 02 rastr Výškové regulace, ponechat jako informativní ukazatel ve Schéma 03. Tato připomínka je zásadní.

Odůvodnění: Výšková regulace pomocí čtverců 100 x 100 m je v území stabilizované lokality s jasnými objemy budov nadbytečná a nepřesná - zavádějící. Výšky hrubého rastru neodpovídají skutečné hladině. Pravidla pro dostavbu proluk či přestavbu stávajících objektů dostatečně jasně definují výšky existujících objektů a index využití lokality.

220/5

Chybí vyznačení prostupnosti do rekreačního území lokality č. 926/Dívčí hrady a č. 967/Prokopské a Dalejské údolí. Tato připomínka je zásadní.

Odůvodnění: Lokalita přímo sousedí s nezastavitelnou přírodní lokalitou č. 926/Dívčí hrady a 967/Prokopské a Dalejské údolí; v rámci rozvojového území není fixováno propojení z lokality do tohoto prostoru.

220/6

Vyznačit stávající Butovický rybníček v ploše veřejného prostranství jako vodní plocha. Tato připomínka je zásadní.

Odůvodnění: Jedná se žádoucí současný stav v území a jeho charakteristický prvek.

220/7

Zohlednit probíhající podněty na změny ÚPn v území: P20/2017, P23/2017, P1/2018. Tato připomínka je zásadní.

Odůvodnění: Jedná se o podněty na změny ÚPn probíhající a pořizované se souhlasem MČ Praha 5.